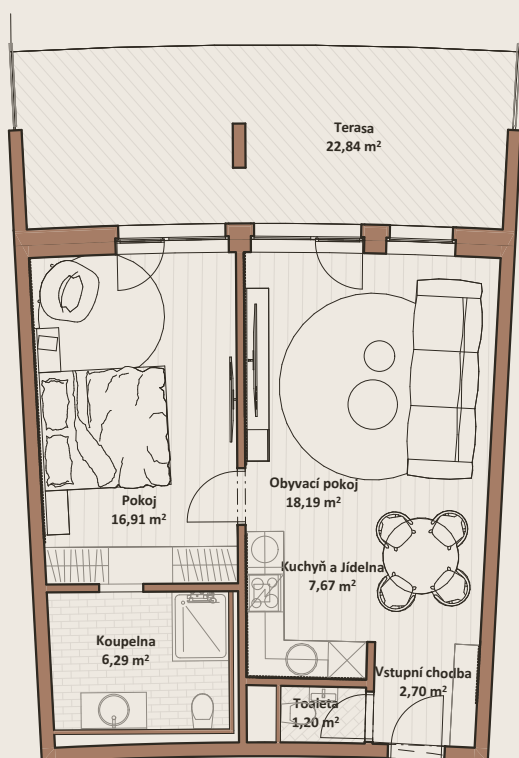




# Apartmánový dům VRCHY, OSTRAVICE

# A P A R T M Á N M

## Půdorys apartmánu M



## Výměra apartmánu

### Apartmán M

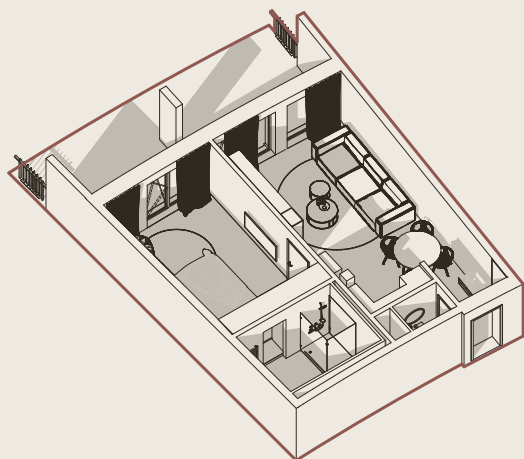
Č.	Název místnosti	Plocha (m <sup>2</sup> )
M.101	Vstupní chodba	2,70
M.102	Toaleta	1,20
M.103	Kuchyň a Jídelna	7,67
M.104	Obyvací pokoj	18,19
M.105	Pokoj	16,91
M.106	Koupelna	6,29
M.107	Terasa	22,84
M.108	Předzáhradka	48,19
		<b>124,00 m<sup>2</sup></b>



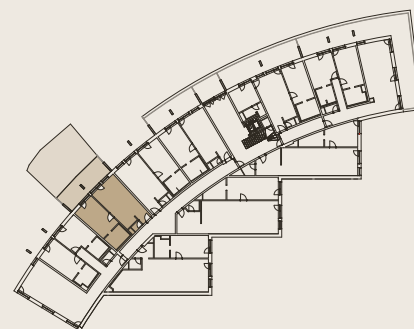
2+KK



## Axonometrie apartmánu M



## Schéma 1. NP



Půdorys a rozmístění vnitřního vybavení bytu jsou ilustrativní. Uvedené rozměry jsou předběžné a nemusí se shodovat s realizačním projektem. Zařizovací předměty nejsou součástí dodávky.