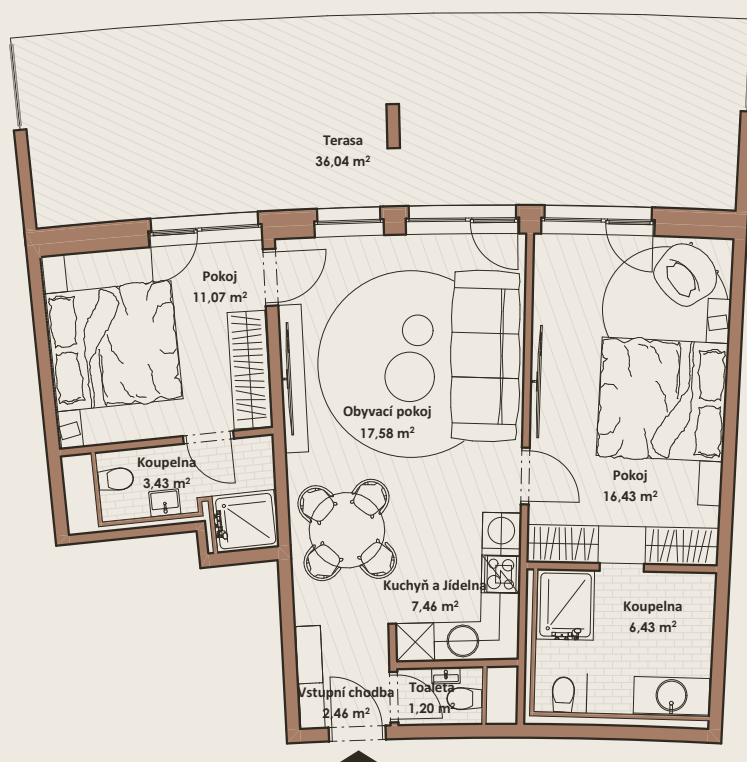


Apartmánový dům VRCHY, OSTRAVICE

A P A R T M Á N P

Půdorys apartmánu P



Výměra apartmánu

Apartmán P

Č.	Název místnosti	Plocha (m ²)
P.101	Vstupní chodba	2,46
P.102	Toaleta	1,20
P.103	Kuchyň a Jídelna	7,46
P.104	Obyvací pokoj	17,58
P.105	Pokoj	11,07
P.106	Koupelna	3,68
P.107	Pokoj	16,43
P.108	Koupelna	6,43
P.109	Terasa	36,04
		102,33 m²



3+KK



Axonometrie apartmánu P

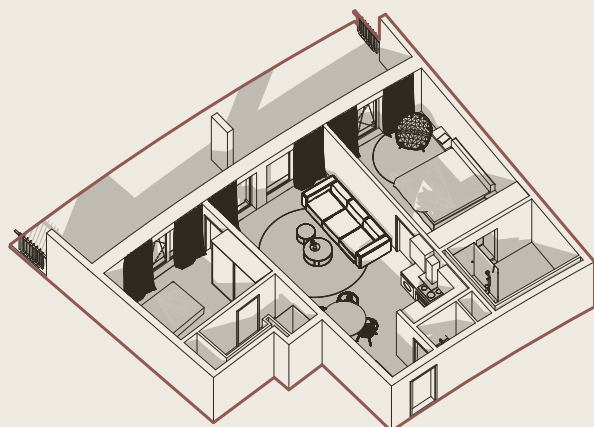
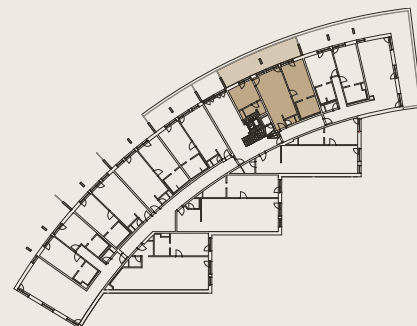


Schéma 1. NP



Půdorys a rozmístění vnitřního vybavení bytu jsou ilustrativní. Uvedené rozměry jsou předběžné a nemusí se shodovat s realizačním projektem. Zařizovací předměty nejsou součástí dodávky.