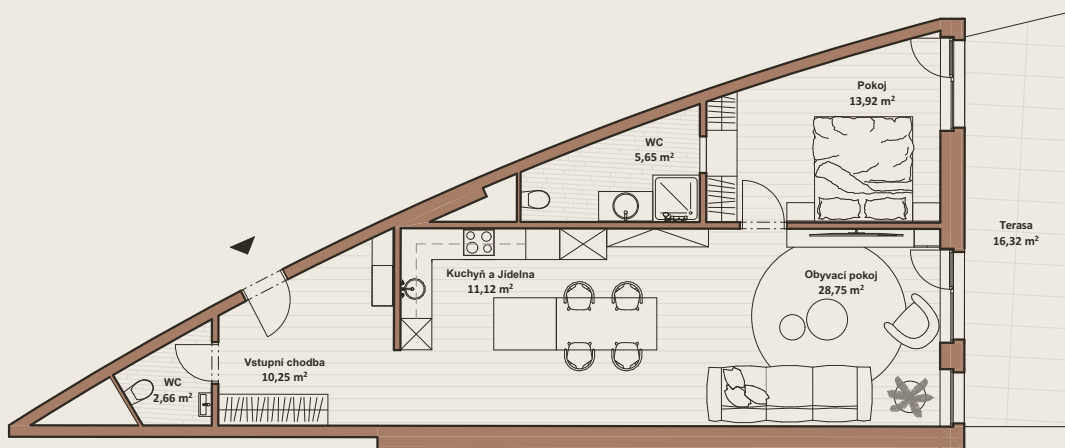


Apartmánový dům VRCHY, OSTRAVICE

A P A R T M Á N S

Půdorys apartmánu S



Výměra apartmánu

Apartmán S

Č.	Název místnosti	Plocha (m ²)
S.101	Vstupní chodba	10,25
S.102	WC	2,66
S.103	Kuchyň a Jídlna	11,12
S.104	Obyvací pokoj	28,75
S.105	Pokoj	13,92
S.106	WC	5,65
S.107	Terasa	16,32
S.108	Předzahrádka	92,75
		181,43 m²



2+KK



Axonometrie apartmánu S

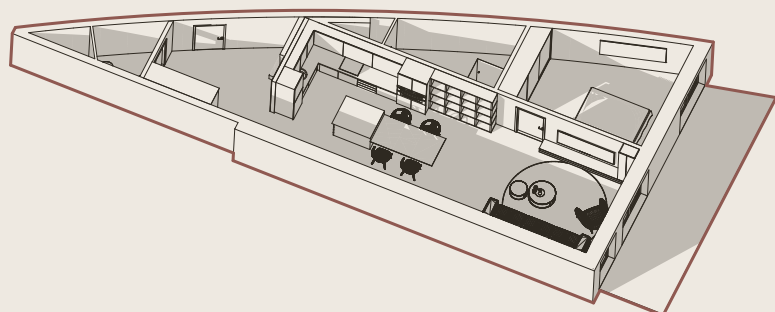
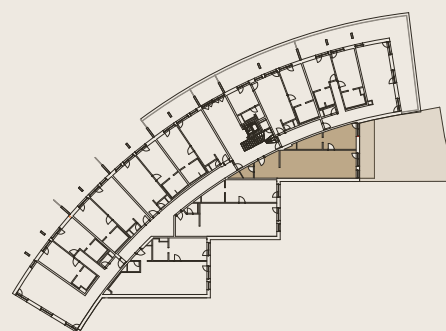


Schéma 1. NP



Půdorys a rozmístění vnitřního vybavení bytu jsou ilustrativní. Uvedené rozměry jsou předběžné a nemusí se shodovat s realizačním projektem. Zařizovací předměty nejsou součástí dodávky.